



都営新宿線線「曙橋」駅より徒歩6分
都営大江戸線「若松河田」駅より徒歩7分

礼金0円

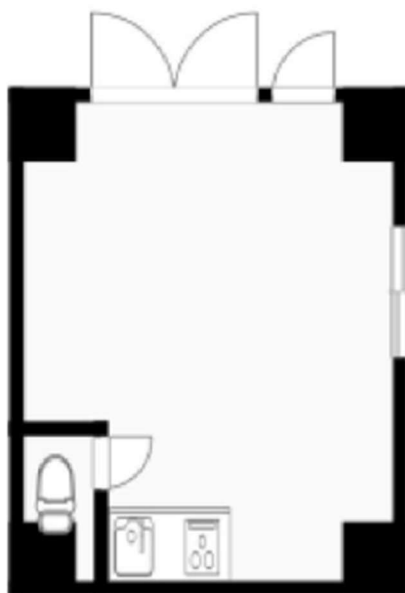
賃料

155,000 円 (税込)

101

共益費

5,600 円 (税込)



フリーレント
1ヶ月付

22.90m²

即入居可能！

賃貸事務所・店舗
ヒルヨウマチ
ビル余丁町

物件概要

所在地 / 東京都新宿区余丁町1-10
構造 / 鉄筋コンクリート造地上6階建
建築年数 / 1992年3月
面積 / 25.2㎡
契約期間 / 定期建物賃貸借契約2年
現状 / 空室 入居日 / 即入居
エレベーター / 有 駐車場 / 無

契約条件

敷金 / 3ヶ月
礼金 / 無 共益費 / 5,600円
再契約料 / 新賃料の1ヶ月分
保証会社 / 加入必須(ジェイリース(株)等)
火災保険 / 2年間: 40,000円
鍵交換代 / 22,000(税込)
クリーニング代 / 33,000円(税込・退去時支払い)
違約金 / 契約開始日から2年未満で解約の場合は、
期間内解約違約金(フリーレント相当額)が発生致します。



※図面と現況が相違する場合は、現況優先とさせていただきます。



東京都知事(1)第109397号

〒160-0021 東京都新宿区歌舞伎町2-17-10 小沼ビル605号

TEL:03-6205-9587 / FAX:03-6205-9588

株式会社友共
不動産事業部

取引態様: 仲介
担当: 山田

成約手数料として賃料の1ヶ月分(別途消費税)を申し受けます。